



SOLUTIONS  
FOR **WASTE**



# Documentation technique

## Grandes presses



# MODÈLE 2305



**HEALTH  
AND SAFETY**

Minimize your risk



## Parfait pour

Vente au détail

Hôtels

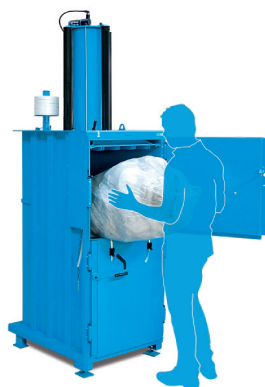
Restaurants, Horeca

Distribution

alimentaire

Traiteur, Catering

Industrie



# Réduire pour gagner du temps, de l'espace et de l'argent

- Mise en balles du plastique, carton et autres matériaux mous
- Chambre profonde pour les matériaux encombrants
- Ergonomique, facile, propre et sûr
- Pression constante - haut niveau de compactage
- Mécanisme automatique d'éjection de balle
- Silencieuse, faible consommation d'énergie
- Petit, rapide et efficace

La presse à balles Mil-tek 2305 est parfaite pour les entreprises avec un volume important de déchets plastique et/ou carton. La presse Mil-tek 2305 est d'une utilisation facile et sécurisée, avec un mécanisme simple d'éjection automatique de balle.

La presse à balles Mil-tek 2305 est de taille moyenne, et trouve aisément sa place dans les petits espaces où un compactage efficace des déchets permet de préserver un environnement de travail propre, sûr et bien ordonné. Sa chambre de pressage large et profonde, sa grande ouverture de porte et son système d'éjection de balle pratique et sûr font de la Mil-tek 2305 une presse populaire dans les entreprises générant des quantités moyennes de déchets.

Pour plus d'informations, visitez [www.miltek.be](http://www.miltek.be)

## Spécifications

Poids de la charge	plastique: < 180 kg Carton: < 100 kg
Taille de la balle H x L x P (mm)	860 x 655 x 850
Ouverture de la porte H x L x P (mm)	565 x 655 x 815
Taille de la machine H x L x P (mm)	2370 x 780 x 1035
Poids	495 kg
Niveau de bruit	< 70 dB (A)
Durée du cycle de presse (sec.)	7-13
Niveau de compression	85 - 90%
Pression	4250 kg à 8 barg
Approbations	Approuvé CE EN16500 et AS/

Mil-tek BWL NV  
Antoon Van Osslaan 1/20  
1120 Brussel  
[info@miltek.be](mailto:info@miltek.be)  
+32 (0)2 767 5105

Gagnez du temps, demandez **un rendez-vous sur site** ou  
contactez nous sur [info@miltek.be](mailto:info@miltek.be)



Minimize your waste

# MODÈLE 2306



**HEALTH  
AND SAFETY**

Minimize your risk



## Parfait pour

Grossistes  
Fabricants  
Centres de  
distribution  
Gros détaillants  
Catering  
Industrie  
Emballage

## Réduire pour gagner du temps, de l'espace et de l'argent

- Comprime le carton, le plastique, les "big bags" et autres matériaux mous
- Système d'éjection automatique de balle
- Conforme au standard CE EN16500
- Comprime des volumes importants de déchets rapidement et efficacement
- Pression constante - Haut niveau de compactage
- Silencieuse, faible consommation d'énergie
- Ergonomique, facile, propre et sûre
- Chambre profonde et large

La presse à balles Mil-tec 2306 est parfaite pour les entreprises avec un volume important de déchets plastique et/ou carton, et qui ont besoin d'une machine puissante. La 2306 est équipée de deux cylindres de large diamètre qui permettent des balles plus denses et plus lourdes.

Conforme au standard CE EN16500, sa chambre de pressage profonde et sa grande ouverture de porte font de la presse Mil-tec 2306 une solution parfaite pour les entreprises ayant de grandes quantités de déchets, mais qui veulent rentabiliser au mieux leur espace au sol.

**Pour plus d'informations, visitez [www.miltek.be](http://www.miltek.be)**

## Spécifications

Poids de la charge	Plastique: < 250 kg Carton: < 200 kg
Taille de la balle H x L x P (mm)	875 x 890 x 730
Ouverture de la porte H x L x P (mm)	555 x 890 x 700
Taille de la machine H x L x P (mm)	2370 x 1035 x 935
Poids	650 kg
Niveau de bruit	< 70 dB (A)
Durée du cycle de presse (sec.)	20-30
Niveau de compression	85-90%
Pression	8500 kg à 8 barg
Approbations	Approuvé CE EN16500 et AS/

Mil-tec BWL NV  
Antoon Van Osslaan 1/20  
1120 Brussel  
[info@miltek.be](mailto:info@miltek.be)  
+32 (0)2 767 5105

Gagnez du temps, demandez **un rendez-vous sur site** ou  
contactez nous sur [info@miltek.be](mailto:info@miltek.be)



Minimize your waste



# MODÈLE 2509



**HEALTH  
AND SAFETY**

Minimize your risk

## Parfait pour

Grossistes  
Industries  
Centres de  
distribution, centres  
logistiques  
Gros détaillants  
Producteurs  
d'aliments



# Réduire pour gagner du temps, de l'espace et de l'argent

- Gros volumes de Carton, Plastique et autres matériaux mous
- Ergonomique, facile, propre et sûr
- Conforme à la CE EN16500
- Silencieuse, faible consommation d'énergie
- Pression constante - haut niveau de compactage
- Mécanisme automatique d'éjection de balle

La presse à balles Mil-tek 2509 est la solution parfaite pour gérer des volumes importants de carton et/ou de plastique, en particulier quand l'espace est une priorité. Malgré un encombrement encore limité, la 2509 peut produire des balles jusque 400 kg.

Conforme au Standard Européen EN 16500, la presse à balles Mil-tek 2509, avec son ouverture extra large, est utilisée dans les endroits où de grandes quantités de déchets, de dimension importante, doivent être traités. La presse Mil-tek 2509 possède deux gros et puissants cylindres qui appliquent une pression constante et continue sur les déchets et produisent des balles denses de dimensions conformes à une Euro-palette, permettant un stockage et un transport simples.

Pour plus d'informations, visitez [www.miltek.be](http://www.miltek.be)

## Spécifications

Poids de la charge	Plastique: < 400 kg Carton: < 300 kg
Taille de la balle H x L x P (mm)	875 x 1250 x 830
Ouverture de la porte H x L x P (mm)	555 x 1250 x 800
Taille de la machine H x L x P (mm)	2370 x 1435 x 1035
Poids	945 kg
Niveau de bruit	< 70 dB(A)
Durée du cycle de presse (sec.)	20-30
Niveau de compression	85-90 %
Pression	8500 kg à 8 barg
Approbations	Approuvé CE EN16500 et AS/

Mil-tek BWL NV  
Antoon Van Osslaan 1/20  
1120 Brussel  
[info@miltek.be](mailto:info@miltek.be)  
+32 (0)2 767 5105

Gagnez du temps, demandez **un rendez-vous sur site** ou  
contactez nous sur [info@miltek.be](mailto:info@miltek.be)



Minimize your waste



# MODEL 50SD



**HEALTH  
AND SAFETY**

Minimize your risk

## Perfect for

Retail Facilities  
Warehouses  
Distribution Centres  
Logistics  
Manufacturers  
Recyclers



## Minimize your waste of time, space and money

- Automatic door operation & bale ejection
- XL feed opening for large waste volume
- Adjustable pressing force to suit material
- Produces 500kg Mill Size bales
- Bale full indicator

The 50SD is the premier solution for businesses handling large volumes of waste on a daily basis. It produces dense mill size bales in various materials including cardboard and plastic and boasts several automated features.

The Mil-tek 50SD Mill Size Baler features an automatic sliding door that simplifies the loading process, and ensures the baler is ready to compact new material when it is needed.

The pressing force of the 50SD can be adjusted to suit the material being compacted, making it flexible to suit. In addition to compacting cardboard and soft plastic, the 50SD can also handle E-waste, hard plastic, and even PET materials, producing bales of up to 500 kg.

Compacted bales are mill sized and designed to fit perfectly on standard pallets making them highly valuable for recycling purposes, and easy to store for collection.

For further information visit [www.mil-tek.com](http://www.mil-tek.com)

## Specifications

Bale weight	Cardboard: <500 kg Plastic: <520 kg
Bale size H x W x D (mm)	1120/1170 x 1270 x 770
Door Opening H x W x D (mm)	610 x 1140 x 770
Machine size H x W x D (mm)	3160 x 1885 x 1105
Weight	1900 kg
Noise level	70 dB (A)
Pressing cycle time (sec.)	55
Degree of Compression	85-90%
Pressure	50 tonnes
Power supply	7,5kW
Approvals	CE, EN16500

Don't waste your time - **Book a Free Site Survey** or read more at [www.mil-tek.com](http://www.mil-tek.com)



Minimize your waste